

檔 號：
保存年限：

教育部國民及學前教育署 函

地址：41341臺中市霧峰區中正路738之4
號
傳 真：04-23398479
聯絡人：陳聖文
電 話：04-37061429

受文者：國立西螺高級農工職業學校

發文日期：中華民國111年5月26日

發文字號：臺教國署秘字第1110068114號

速別：普通件

密等及解密條件或保密期限：

附件：教育部函、航測所函、申購流程 (0068114A00_ATTCH2.pdf、
0068114A00_ATTCH1.pdf、0068114A00_ATTCH3.pdf)

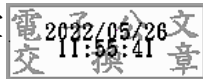
主旨：行政院農業委員會林務局農林航空測量所已於本(111)年
起啟用「通訊放大航空照片線上申購系統」

(<https://gis.afasi.atiscomm/member/login>)，轉請
查照參用。

說明：依據教育部111年5月24日臺教秘(一)字第1110050706號函
及行政院農業委員會林務局農林航空測量所111年5月17日
農測供字第1119330064號函(如附件)辦理。

正本：各國立高級中等學校(國立新竹科學園區實驗高級中等學校、國立南科國際實驗
高級中學、國立中科實驗高級中學、國立臺東專科學校高職部除外)、各國立國
民小學

副本：本署秘書室



依分層負責規定授權單位主管決行

國立西螺高級農工職業學校 111/05/26



1110004061