

## 教育部國民及學前教育署 函

地址：41341臺中市霧峰區中正路738之4  
號  
傳 真：04-23326915  
聯絡人：陳欣儀  
電 話：04-37061516

受文者：國立西螺高級農工職業學校

發文日期：中華民國111年3月1日

發文字號：臺教國署人字第1110024189號

速別：普通件

密等及解密條件或保密期限：

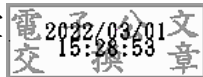
附件：如說明 (0024189A00\_ATTCH2. pdf、0024189A00\_ATTCH1. pdf、  
0024189A00\_ATTCH3. pdf)

主旨：公務人員高普初等考試增額錄取人員分配作業規定第6  
點，業經行政院人事行政總處111年2月18日總處培字第  
1113024341號函修正，請查照。

說明：依教育部111年2月21日臺教人(二)字第1110017814號書函  
辦理，並檢附相關影本各1份。

正本：各國立高級中等學校、各國立國民小學(國立政治大學附設實驗國民小學除外)

副本：本署人事室



依分層負責規定授權單位主管決行

