

檔 號：  
保存年限：

## 臺中市立臺中工業高級中等學校 函

地址：臺中市南區高工路191號  
承辦人：專任助理 呂豐智  
電話：04-22613158~6702  
電子信箱：adt098107@gm.ntcu.edu.tw

受文者：國立西螺高級農工職業學校

發文日期：中華民國111年3月3日  
發文字號：中工研字第1110002086號  
速別：普通件

密等及解密條件或保密期限：

附件：附件一市立臺中高工2022全國智慧製造應用競賽巡迴研習實施計畫、附件二2022  
全國智慧製造應用競賽海報 (387053100V\_1110002086\_ATTACH1.odt、  
387053100V\_1110002086\_ATTACH2.pdf)

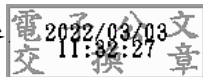
主旨：檢送本校辦理「2022全國智慧製造應用競賽巡迴研習」，  
請貴校協助轉知研習訊息並鼓勵學生踴躍參加，請查  
照。

說明：

- 一、依據「國教署辦理補助前瞻基礎建設數位建設之高級中等  
學校新興科技教育遠距示範服務計畫之區域推廣中心計  
畫」辦理。
- 二、研習詳細內容請參閱附件一。
- 三、本研習如有其他未盡事宜，另案修正上網公告。線上報名  
時，如有任何問題，請電洽：04-22613158分機6702黃耀暉  
組長、呂豐智助理。

正本：全國高級中等學校

副本：本校研發處



國立西螺高級農工職業學校 111/03/



1110001518